

Λέξεις Κλειδιά: Αναζήτηση, Βοήθεια (Help), Ευρετήριο, Κόμβος, Λέξη κλειδί, Περιεχόμενα, Σύνδεσμος, Υπερκείμενο.

Περιεχόμενα Αναζήτηση

Πληκτρολογήστε μια λέξη-κλειδί προς εύρεση:

εκτύπωση


Λίστα θεμάτων

Επιλογή θέματος προς εμφάνιση:

Αντιμετώπιση προβλημάτων στη συγ-
 Δημιουργία και διανομή συγχωνευμέν
 Δημιουργία και εκτύπωση ενός φακέι
 Δημιουργία και εκτύπωση ετικετών γι
 Δημιουργία και εκτύπωση ετικετών γι
 Δημιουργία και εκτύπωση φακέλων γ
 Δημιουργία και εκτύπωση φόρμας επ
 Δημιουργία υπομνήματος
 Διατήρηση αρχικής εμφάνισης κατά τη
 Δυνατότητες για άτομα με ειδικές ανά
 Δυνατότητες του Word για τις γλώσσες
 Εκτύπωση δεδομένων από φόρμα σε
 Εκτύπωση διπλωμένου φυλλαδίου
 Εκτύπωση εγγράφου
 Εκτύπωση εννοιάφου όπου εμφανίζο

Εμφάνιση

Εκτύπωση εγγράφου

Μπορείτε να εκτυπώσετε το ενεργό έγγραφο, κάνοντας κλικ στο κουμπί **Εκτύπωση** , στη γραμμή εργαλείων **Βασική**.

Ακολουθούν μερικοί επιπλέον τρόποι προεπισκόπησης ή εκτύπωσης εγγράφου.

Εμφάνιση κάθε σελίδας όπως θα είναι όταν εκτυπωθεί

▶ [Προεπισκόπηση εγγράφου](#)

Εκτυπώστε ολόκληρο το έγγραφο ή ένα μέρος του

▼ **Εκτύπωση** περιοχής σελίδων

1. Από το μενού **Αρχείο**, κάντε κλικ στην εντολή **Εκτύπωση**.
2. Κάτω από την ένδειξη **Περιοχή εκτύπωσης**, καθορίστε το τμήμα του εγγράφου που θέλετε να εκτυπώσετε.

Εάν κάνετε κλικ στην επιλογή **Σελίδες**, πρέπει να εισαγάγετε επίσης τους αριθμούς σελίδων, τις περιοχές σελίδων που θέλετε να συμπεριλάβετε ή και τα δύο.

Σημείωση Μπορείτε επίσης να επιλέξετε το τμήμα του εγγράφου, το οποίο θέλετε να εκτυπώσετε. Κάντε κλικ στην εντολή **Εκτύπωση** του μενού **Αρχείο** και στη συνέχεια κάντε κλικ στο κουμπί **Επιλογές**.

▶ **Εκτύπωση** μόνο μονών ή ζυγών σελίδων

▶ **Εκτύπωση** συγκεκριμένων σελίδων και ενοτήτων

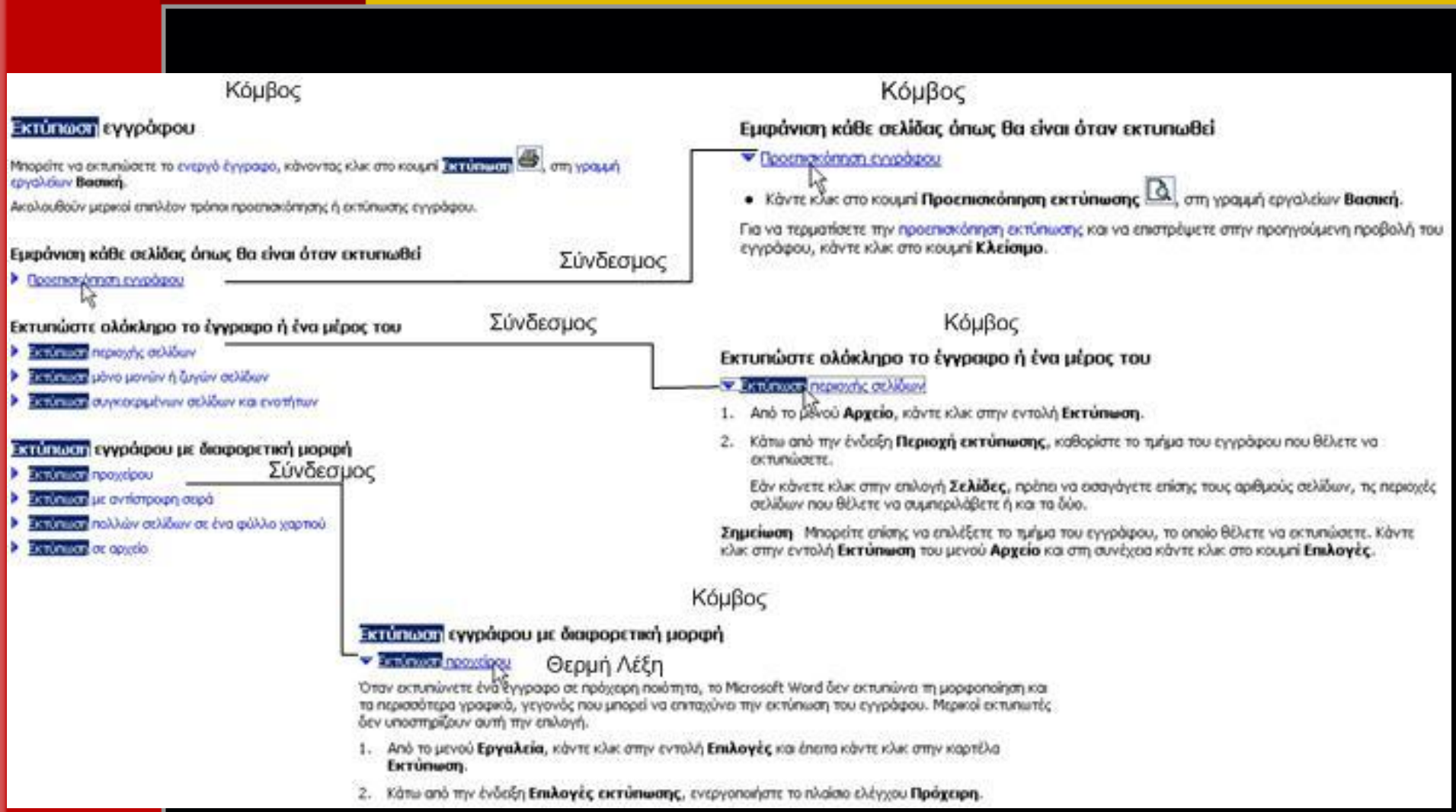
Εκτύπωση εγγράφου με διαφορετική μορφή

▶ **Εκτύπωση** προχείρου

▶ **Εκτύπωση** με αντίστροφη σειρά

Εικόνα 6.1: Η οθόνη της «Βοήθειας» για την εκτύπωση εγγράφου.

Λέξεις Κλειδιά: Αναζήτηση, Βοήθεια (Help), Ευρετήριο, Κόμβος, Λέξη κλειδί, Περιεχόμενα, Σύνδεσμος, Υπερκείμενο.




Εικόνα 6.2: Τα κείμενα της βοήθειας αποτελούν ένα υπερκείμενο, που μας επιτρέπει να ακολουθήσουμε το δικό μας μονοπάτι ανάγνωσης.

Λέξεις Κλειδιά: Αναζήτηση, Βοήθεια (Help), Ευρετήριο, Κόμβος, Λέξη κλειδί, Περιεχόμενα, Σύνδεσμος, Υπερκείμενο.

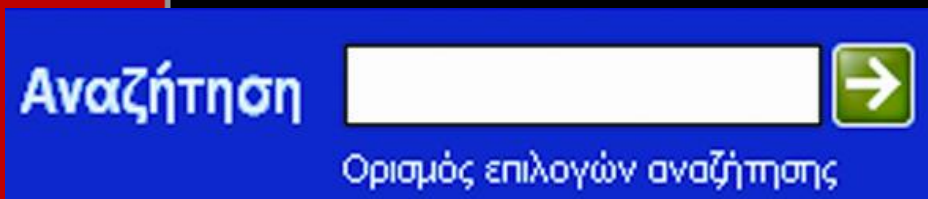
Η ενεργοποίηση της «Βοήθειας»

Η ενεργοποίηση της «Βοήθειας» γίνεται με τους εξής τρόπους:

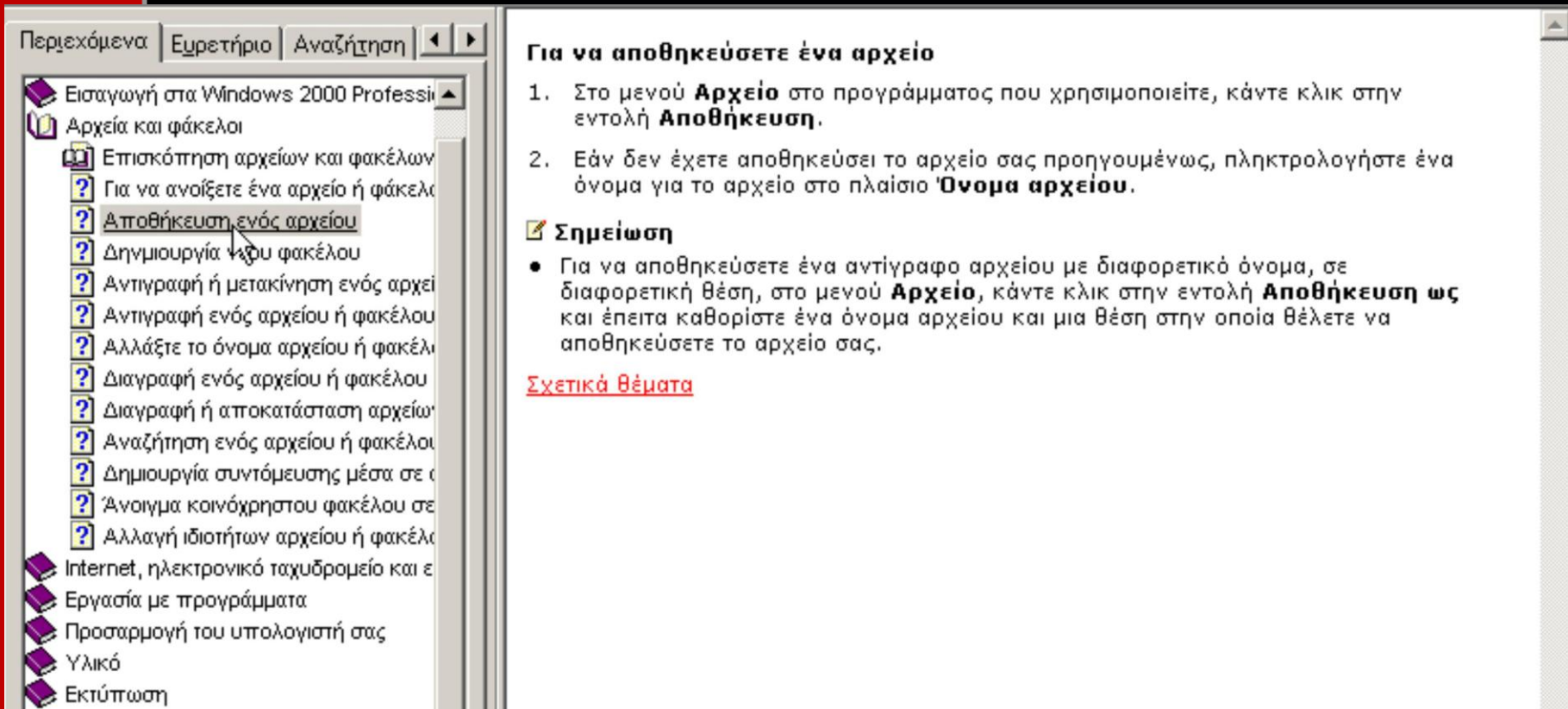
- ✓ Πατώντας το πλήκτρο **F1** (βρίσκεται αριστερά στην πρώτη σειρά των πλήκτρων)
- ✓ Με επιλογή από τη γραμμή των εντολών του υπομενού Βοήθεια ή Help
- ✓ Με τη χρήση του κουμπιού,  όπου υπάρχει.



Λέξεις Κλειδιά: Αναζήτηση, Βοήθεια (Help), Ευρετήριο, Κόμβος, Λέξη κλειδί, Περιεχόμενα, Σύνδεσμος, Υπερκείμενο.



Εικόνα 6.3: Η αναζήτηση με λέξη-κλειδί γίνεται στο πλαίσιο που απεικονίζεται.



Εικόνα 6.4: Η βοήθεια του λειτουργικού συστήματος Windows 2000 μας παρέχει αναλυτικό πίνακα περιεχομένων, ώστε να μας διευκολύνει να βρούμε τις οδηγίες που θέλουμε.